

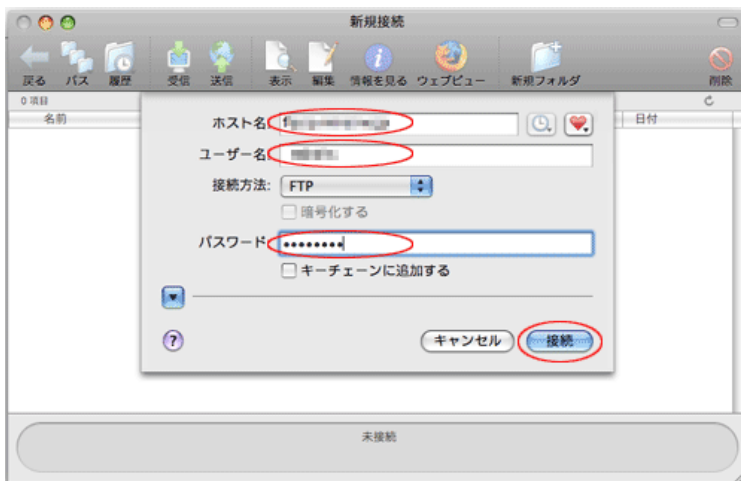
Fetchの設定

新規接続の設定

- 1 Fetchを起動してください。



- 2 「新規接続」が表示されます。



各項目について、以下のように入力してください。

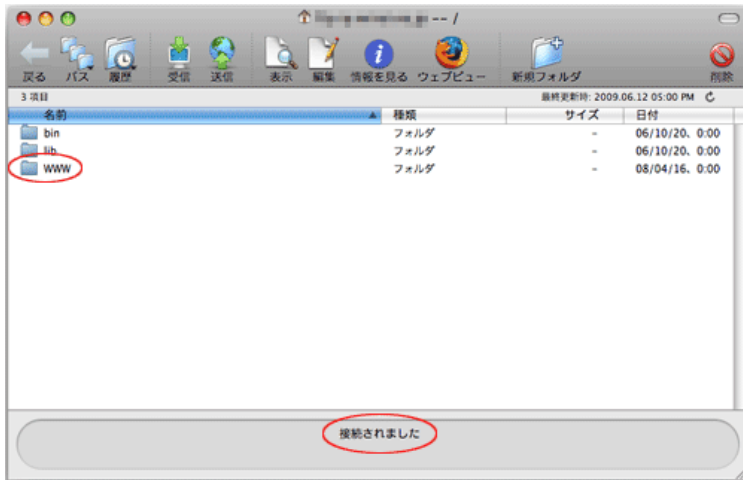
項目	内容
ホスト名	「ftp.7so.ne.jp」と入力
ユーザ名	お客様専用管理画面に記載の「FTP-ID」を入力
接続方法	「FTP」を選択
パスワード	FTPサーバに対応したパスワードを入力

入力後、「接続」をクリックすると、接続されます。

設定は以上です。

ファイルの転送

- 1 接続が完了すると以下のような画面が表示されます。

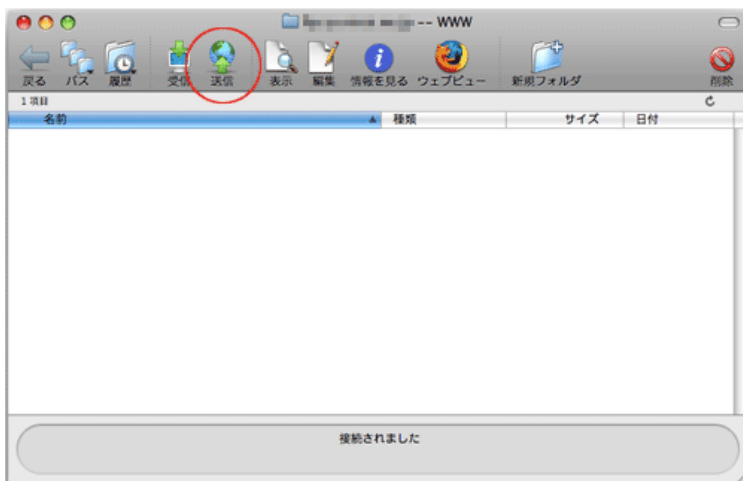


「public_html」を開いてください。

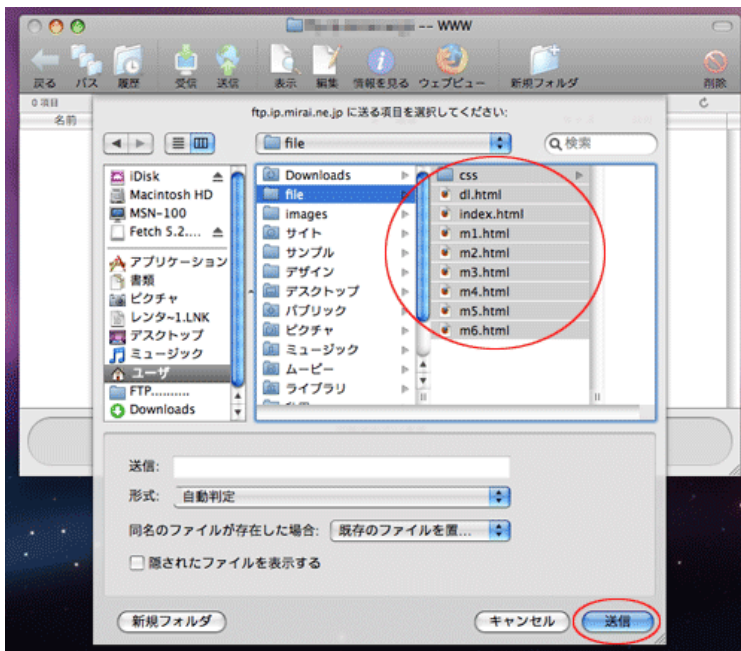
この「public_html」の中が、お客様のホームページ領域となります。ホームページとして表示したいファイル（HTMLやJPEGなど）は、すべてこの中に収める必要があります。

トップページとして自動的に選ばれるファイルは、「index.html」「index.cgi」などindexの付けられたもので、「index.html」が優先的に表示されます。必ず、トップページは「index.html」にしてください。

2 接続完了画面の中の「送信」をクリックします。

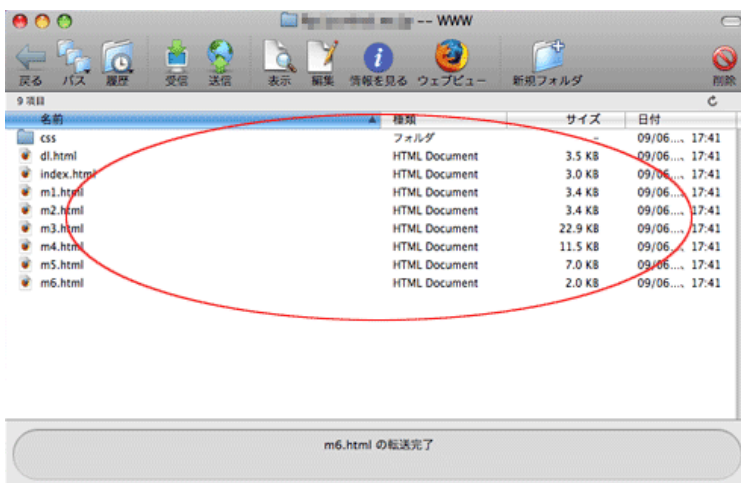


3 ファイルリストが表示されます。



送信したいファイルを選択してください。

- 3 選択後、「送信」をクリックしてください。
- 4 ファイルの転送がはじまります。

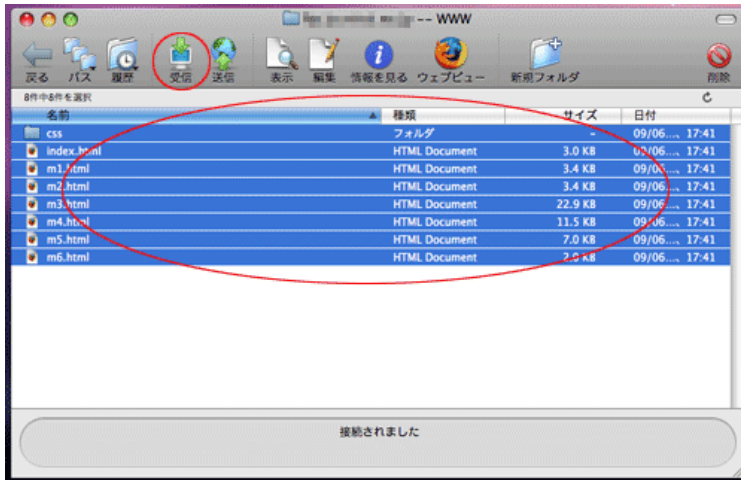


転送が完了すると、画面下に「****の転送完了」と表示されます。

ファイルの転送は以上です。

ダウンロード（受信）の仕方

- 1 ダウンロードするファイルを選択し、Fetchの画面の「受信」を押します。



PCのデスクトップ（もしくは環境設定で指定した保存先）にデータがダウンロードされます。

以上でダウンロードは終了です。