

Cyberduckの設定

新規接続の設定

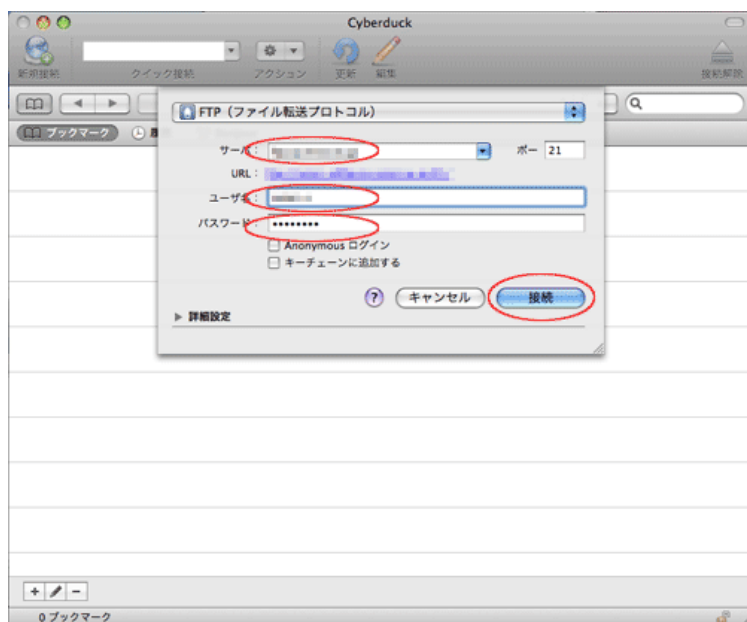
- 1 Cyberduckを起動してください。



- 2 左上の「新規接続」をクリックしてください。



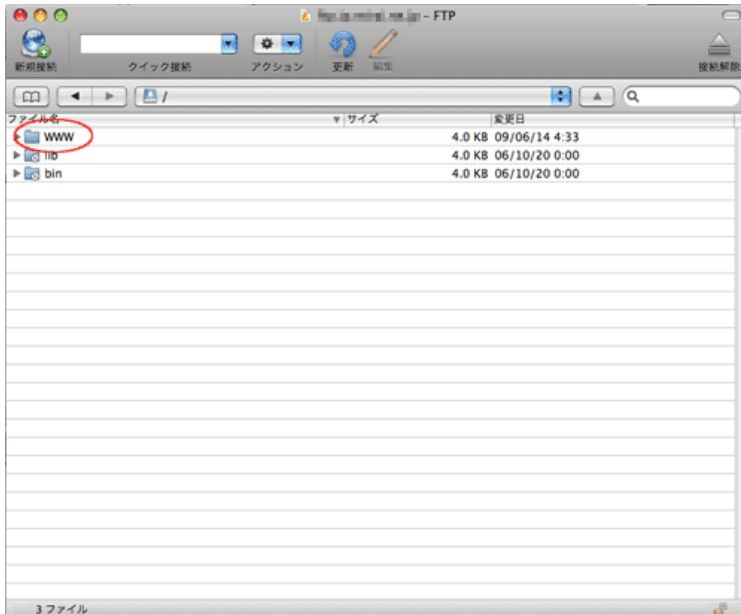
- 3 設定画面が表示されます。



各項目について、以下のように入力してください。

項目	内容
サーバ	FTPサーバ名を入力 ※お使いのサービスにより異なります。FTPサーバ基本情報は こちら をご覧ください。
ユーザ名	FTPユーザ名を入力
パスワード	FTPに設定されたパスワードを入力

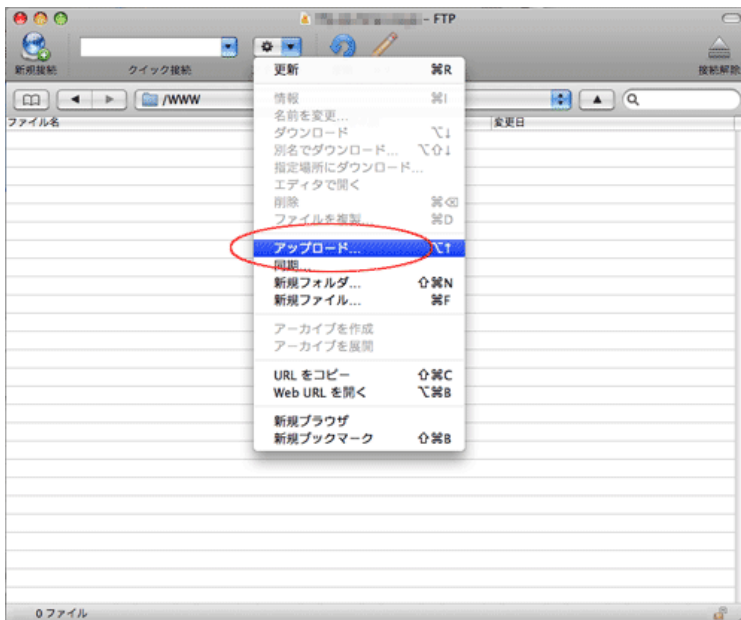
- 4 「接続」を押すと、サーバに接続します。



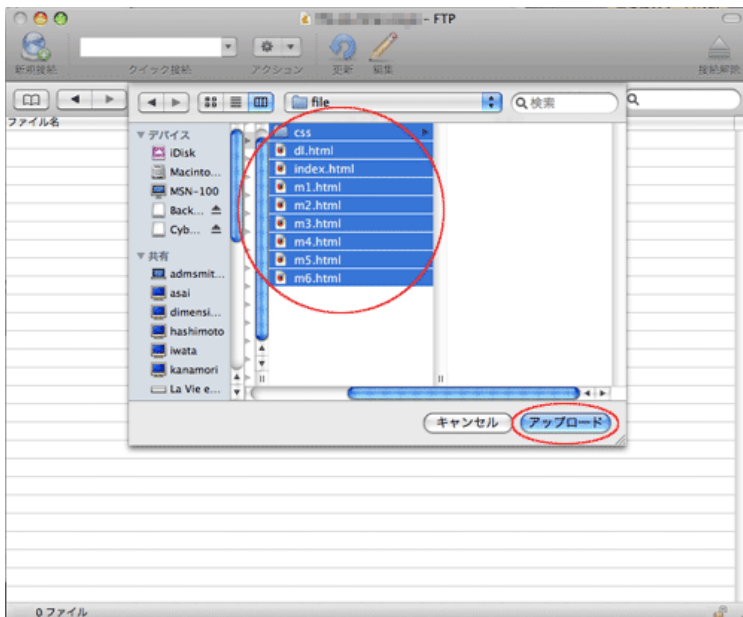
設定は以上です。

アップロード（送信）の仕方

- 1 アップロードしたい領域で上メニューの「▼」を押して「アップロード」を押します。



- 2 アップロードするファイルを選択します。

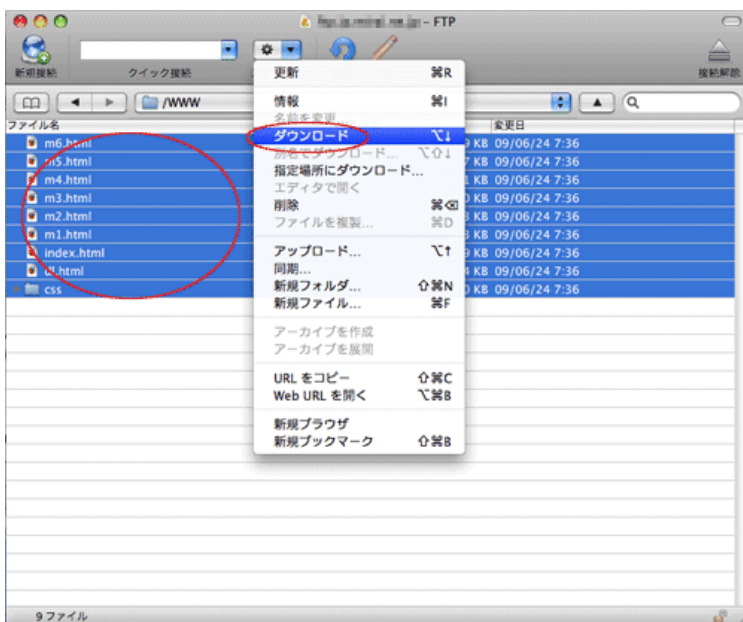


該当するファイルを選択し、「アップロード」ボタンをクリックします。

該当の場所にファイルが転送されます。

ダウンロード（受信）の仕方

- 1 ファイルを選択後、上メニューの「▼」を押して「ダウンロード」を選択します。



PCのデスクトップ（もしくは設定した保存先）にデータがダウンロードされます。

